

Trend Big Pearl
de
Sensual Mode

How to ARRANGE



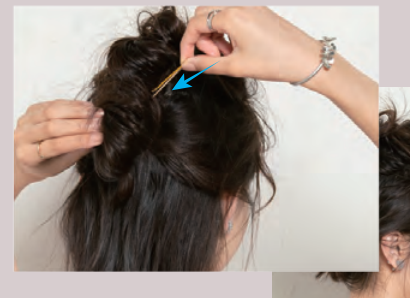
step 1 顔周り両サイドの髪を残して、ハチ上をひとつに結ぶ。



step 2 結んだ髪をおだんごにしてピンで留める。



step 3 サイドの髪を含めて、ハーフアップするようにひとつに結ぶ。



step 4 2と同様、結んだ髪をおだんごにしてピンで留める。残りの髪も1~2の工程を繰り返す。



step 5 全体(トップやサイド)から髪を引き出し、ボリュームを出す。



step 6 おだんごに沿うようにパールへのアakseをつける。
※それぞれを隣接するようにつけることがポイント。

Sensual Mode

トレンド感溢れるビッグパールと美シルエットのアレンジで
じんわり色気のあるセンシユアルモード

WEARING ITEM

SIDE

BACK

